

CE – Aggregate Module

פתרון לניהול מחצבה

סקירה כללית

הפתרון מוצע לניהול מחצבה הינו מודול אינטגרלי של מערכת CE. מערכת CE מאפשרת ניהול של כל התחומים (מחצבות, מפעלי בטון ומפעלי אספלט) תחת חברה אחת או כל תחום כחברה נפרדת/עצמאית.

בדומה לפתרון לניהול מפעל בטון, הטיפול בלקוחות/הסכמים/אתרים, עצי מוצר, הסכמי הובלה ופעילות פיננסית של החברה מתנהלים במערכת המרכזית. כל פעולה המתבצעת במחצבה מעדכנת את המערכת המרכזית באופן אוטומטי. זה מאפשר קבלת מידע עדכני על מצב עבודה בכל המחצבות, הפקת דוחות הכוללים נתונים הנכונים לרגע הביצוע של הדו"ח וניהול אובליגו ללקוח עם אפשרות לחסימת הספקה באופן אוטומטי או יזום. כחלק ממערכת CE, המודול לניהול מחצבות הינו מודול מבוזר המאפשר לכל מחצבה עבודה עצמאית גם כאשר התקשורת עם המרכז אינה תקינה ולהסתגל כפי שצריך כאשר התקשורת תחזור לפעול.

ביכולתה של המערכת:

1. יצוא כל נתון אל מערכות חיצוניות שונות בפורמט הנדרש (באופן אוטומטי או יזום).
2. בניית דוחות מורכבים לפי דרישת הלקוח.
3. ניהול הרשאות קפדניות ובניית תפריטים ברמה של כל משתמש או קבוצת משתמשים. כאשר ניתן להגדיר לכל משתמש מספר תפריטים.
4. שמירת היסטוריה של נתונים פיננסיים וטכניים עם יכולת לדיווח על מהות שינוי.

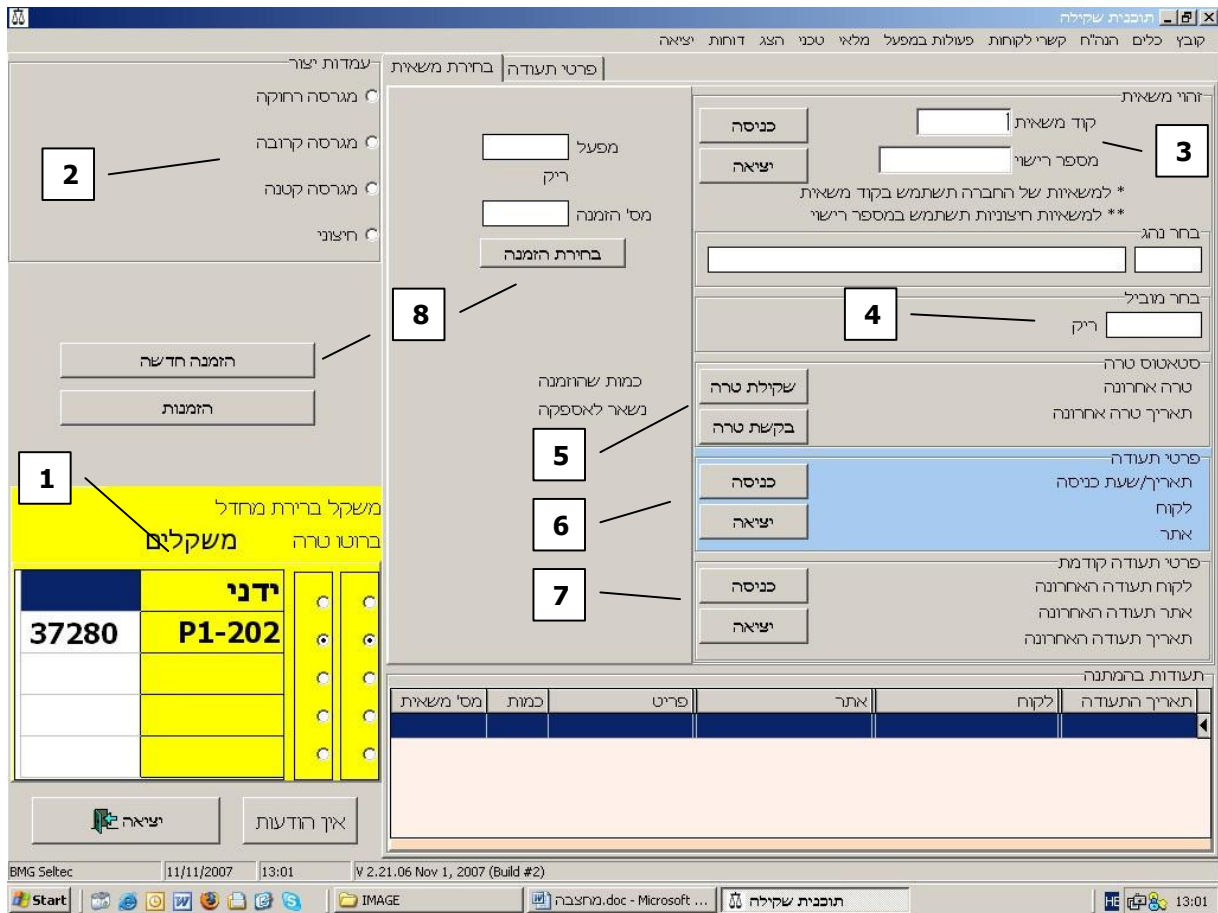
פעילות המחצבה

המודול לניהול מחצבה מאפשר ביצוע משלוחים ללקוחות ברמת הזמנה יומית לכמות גדולה של חומר הנדרש (בדומה לפעילות של מודול למפעלי בטון או אספלט) או ברמת ביצוע משלוחים בודדים כאשר כל משלוח הוא עצמאי ולא קשור להזמנה כל שהיא. האפשרות השנייה מפשטת בהרבה את פעילות המחצבה ומבטלת לעמדת שקילה כל תלות בעמדת סידור עבודה.

ביכולתו של המפעיל:

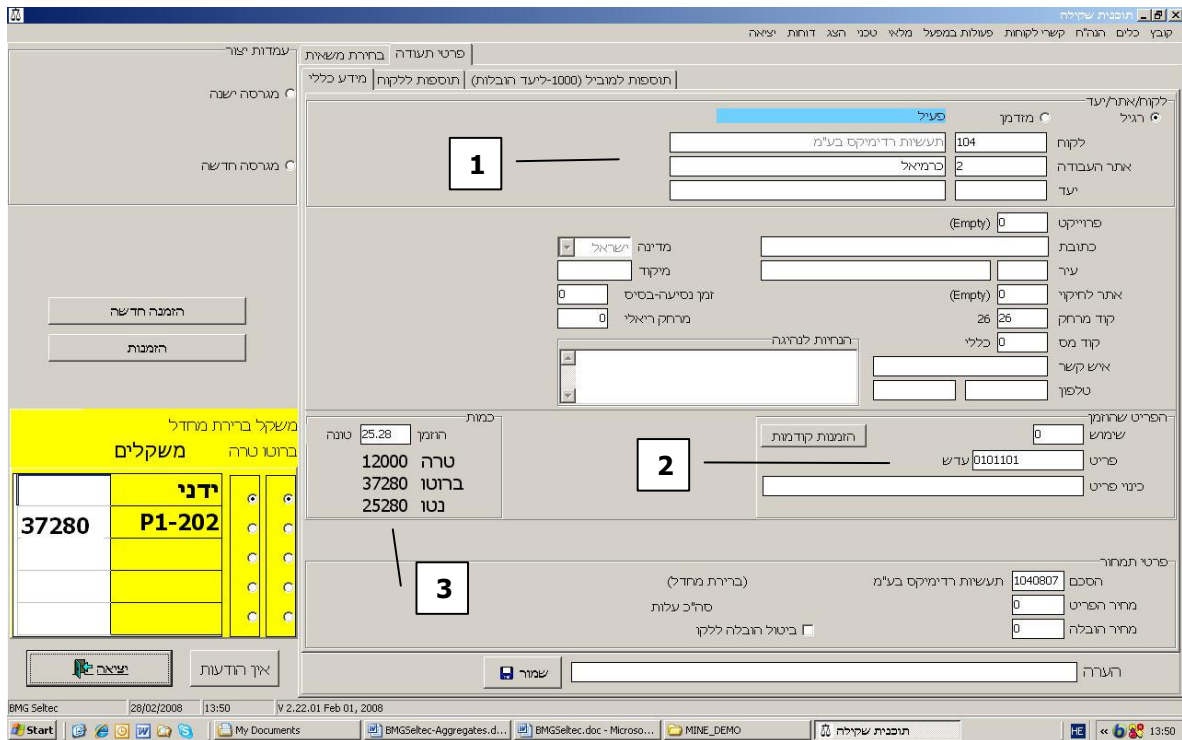
1. לבקש שקילת טרה לכל משאית שנכנסת למחצבה, לפני עלייתה על המשקל עמוסה בחומר. בכך למנוע סטיות בקבלת משקל נטו הנובעות משינויים במשקל טרה משקילתה האחרונה עד ביצוע המשלוח.
2. להקים בקשה למשלוח בכניסת המשאית למחצבה. בזמן ביצוע שקילת המשאית ביציאתה, על הבקשה הקיימת, המפעיל יזהה אם הועמס חומר לא נכון.
3. לעבוד בעמדת מחשב אחת מול ארבעה ראשי שקילה שונים בו זמנית.

מסך עמדת שקילה



1. עמדת שקילה של מערכת מחצבה מאפשרת עבודה מול ארבעה ראשי שקילה בו זמנית.
2. ציון מגרסה בה יוצר החומר הנמכר ברמה של כל תעודה בזמן יצירתה.
3. ביצוע משלוחים עם משאיות של החברה או משאיות זרות.
4. בחירת חברת הובלה למטרת חישוב חיוב הלקוח ו/או תשלום למוביל.
5. שקילת טרה ושמידתה בבסיס נתונים עבור כל משאית עם אפשרות לשקילה חוזרת/עדכנית.
6. ביצוע משלוח לפי בקשה שנשלחה מעמדת הסדרן.
7. ביצוע משלוח במשיכת פרטי משלוח קודם של אותה משאית אשר מקצר משמעותית את זמני עבודה.
8. במקרה של עבודה מול הזמנות הנבנות בעמדת סדרן, ניתן לקשר משלוח חדש להזמנה קיימת או להקים הזמנה חדשה להספקה של כמות גדולה של חומר באותו פרק זמן.

מסך עמדת שקילה – המשך



1. בחירת לקוח ואתר, אליו יתבצע המשלוח, וקבלה לעיון של כל פרטי הלקוח. במידע והאתר לא קיים, המערכת תאפשר הקלדת פרטי האתר החדש והקמתו באופן אוטומטי בזמן ביצוע המשלוח.
2. בחירת חומר למשלוח. המערכת תתריע על חוסר מחיר לאותו חומר בהסכם הלקוח.
3. המערכת תחשב את נטו של החומר לפי משקל שיתקבל מראש שקילה וטרה ששמורה לאותה משאית.

ניהול לקוחות מזדמנים.

המערכת מאפשרת מכירת חומר ללקוחות מזדמנים אשר מבצעים רכישה חד פעמית ולא מצריכים ניהול פנקס חשבונות. בזמן ביצוע הרכישה, הלקוח המזדמן מקבל חשבונית וקבלה אשר מעברות באופן אוטומטי אל המרכז החברה. כל המכירות ללקוחות מזדמנים מועברים למערכות לניהול חשבונות ע"י פקודת יומן אחת (זכות/חובה) לכרטיס "מכירת מזדמן".